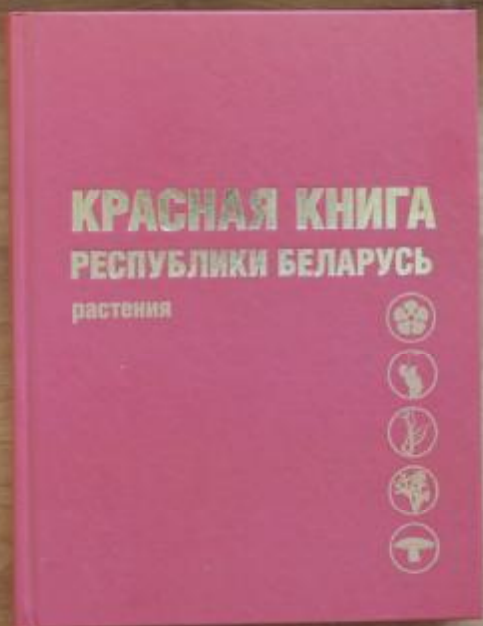


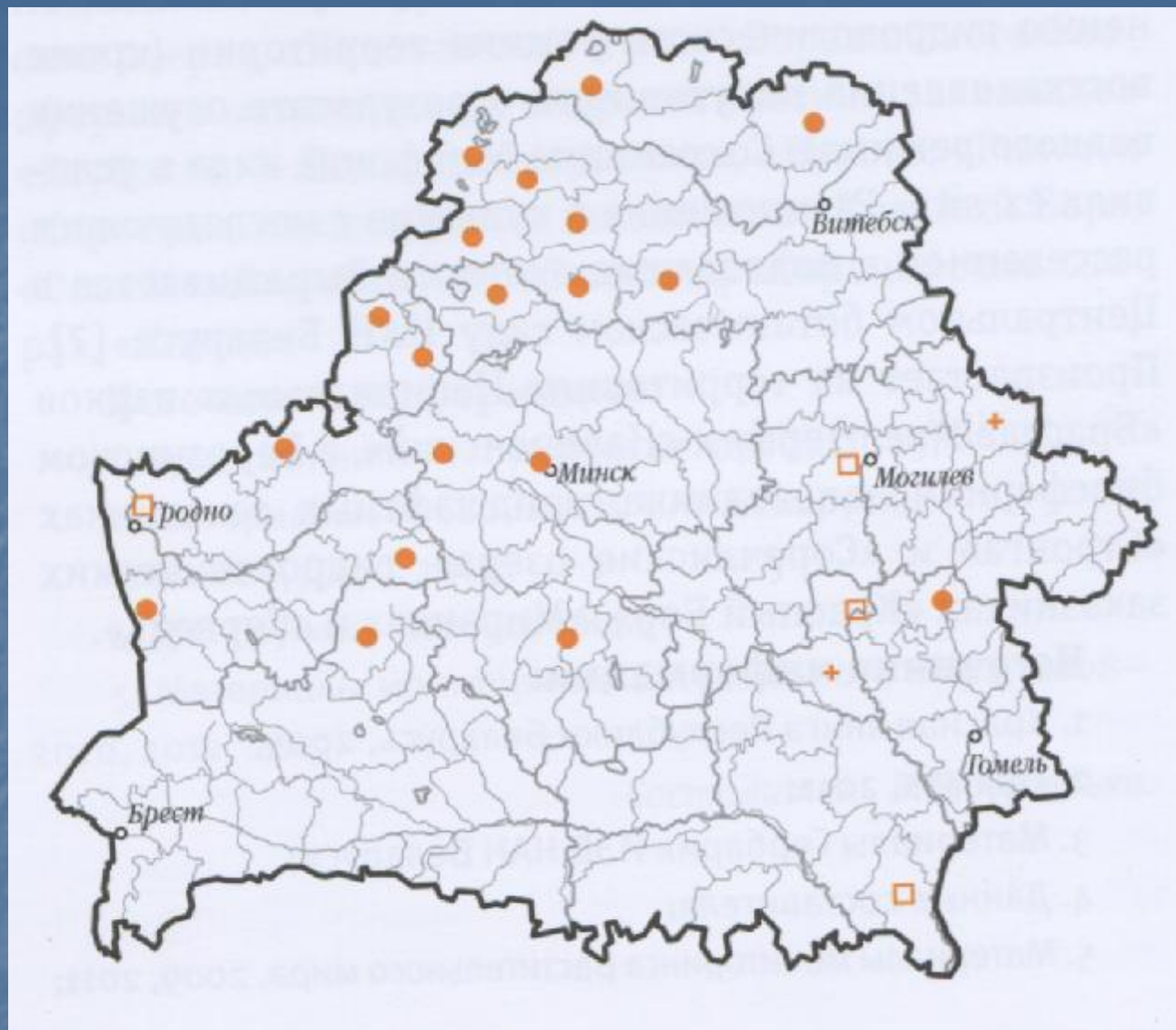
Редкий представитель
семейства *Orchidaceae* Juss.
Liparis loeselii (L.) Rich. в
Гомельской области Беларуси.

Лебедько В.Н.
Институт экспериментальной ботаники им. В.Ф. Купрезича

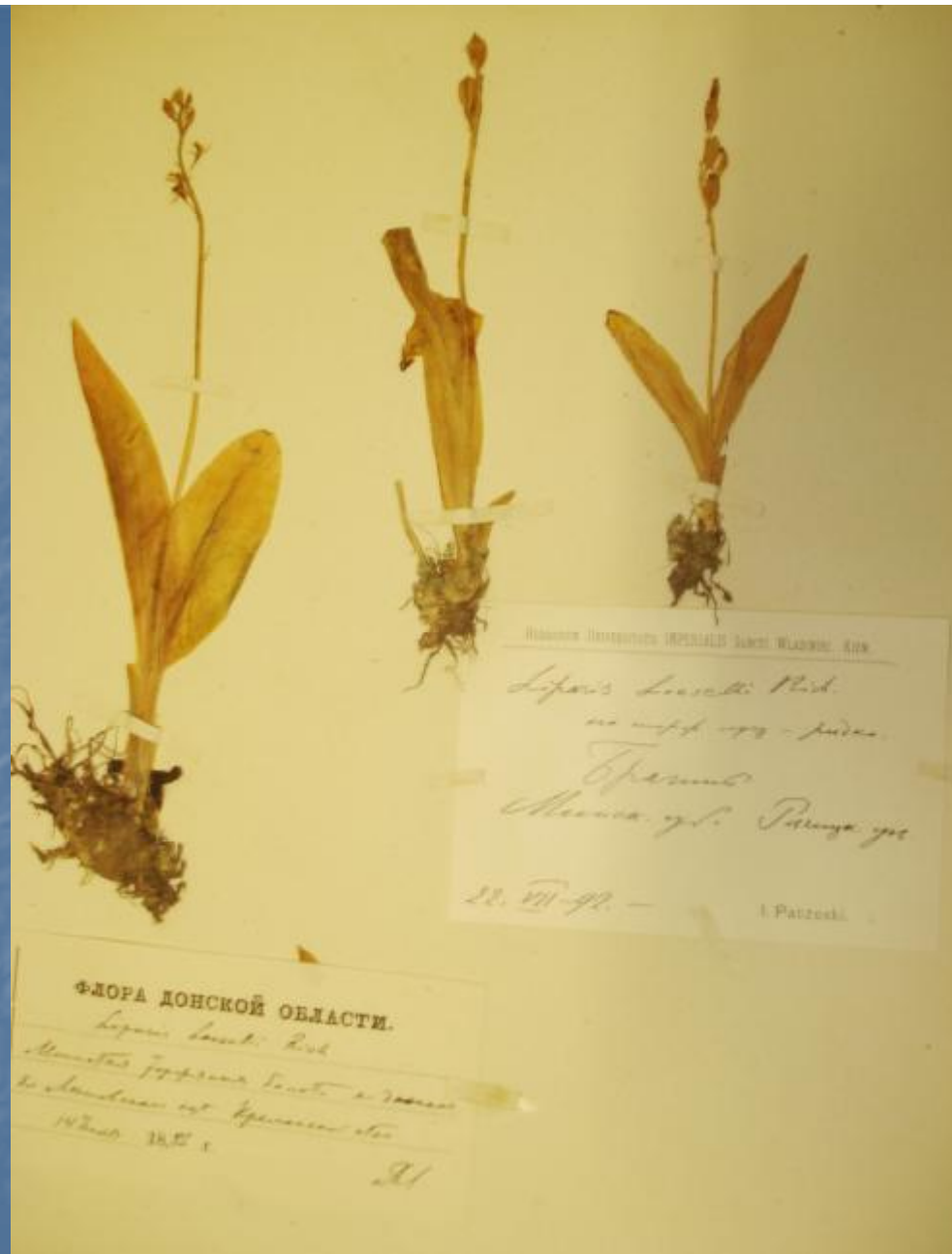
НАН Беларуси, г. Минск







Распространение *Liparis loeselii*
на территории Беларуси



Сбор И.К. Пачоского (Брагинский р-н, 1892 г.)



Сформировавшийся вторичный заболоченный осоковый ценоз
с редким подростом сосны, березы, ольхи и некоторых ив



Популяция *Liparis loeselii*



Проведенные исследования позволили установить, что в настоящее время в Гомельской области *L. loeselii* достоверно известен лишь в единственном местонахождении. В целях сохранения этого местопроизрастания необходимо подготовить соответствующие документы (паспорт и охранное обязательство) с последующей передачей их в районную инспекцию природных ресурсов и охраны окружающей среды. Поскольку выявленная популяция является одной из крупнейших в республике, то она заслуживает особого внимания для осуществления эколого-биологического контроля за ее состоянием и включения в республиканскую сеть мониторинга растительного мира.

Спасибо за внимание!