

# **Сохранение орхидных флоры Крыма путем создания семенных коллекций**

**Крымский федеральный университет им. В.И. Вернадского  
Академия биоресурсов и природопользования**

**Попкова Лариса Леонидовна**

доцент кафедры фитодизайна и ботаники,  
кандидат биологических наук

## Цель работы:

создание семенных коллекций, в том числе длительного культивирования в условиях *in vitro*, орхидных флоры Крыма для сохранения их генофонда.

## Задачи:

- Изучение сохранения жизнеспособности и прорастания семян орхидных и в условиях *in vitro*
- Определение влияния физических факторов на состояние семян и протокормов
- Разработка схемы воссоздания природных популяций орхидных с использованием длительно культивируемых и хранящихся семян

*Sephalanthera damasonium* в парке  
«Салгирка» (ботанический сад КФУ)





*Sephalanthera damasonium* в парке-дендрарии АБиП пгт. Аграрное





*Epipactis microphylla* в парке-дендрарии  
АБиП пгт. Аграрное

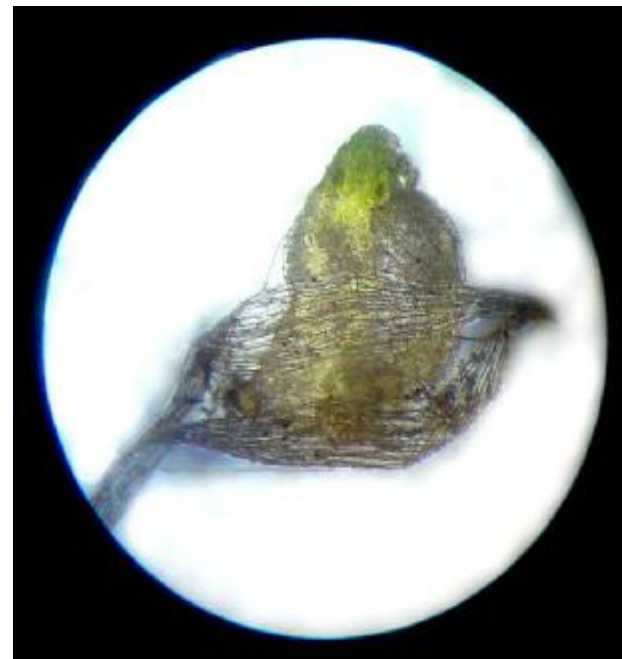


*Orchis purpurea* в парке-дендрарии ЮФ  
АБиП пгт. Аграрное

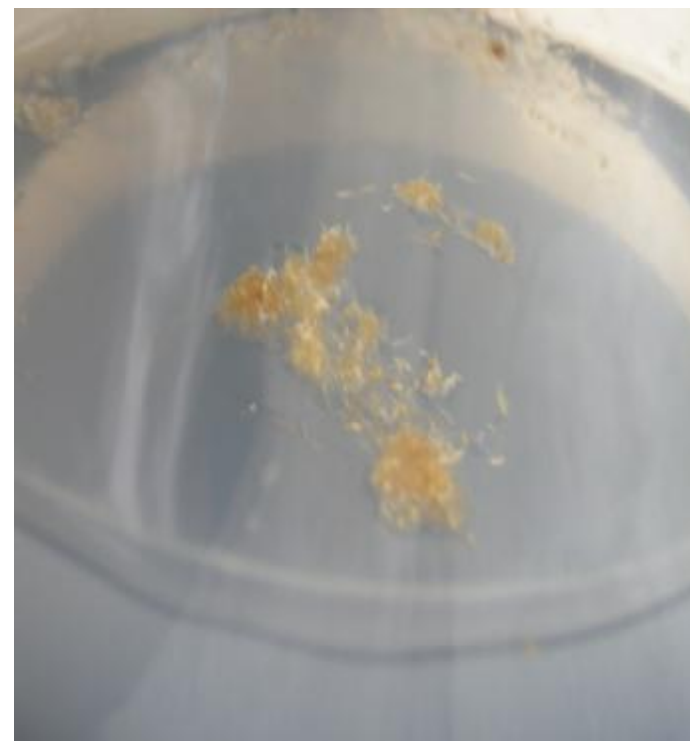




**Семена *Cephalanthera damasonium* под  
микроскопом и начало формирования  
протокорня**



# Семенная коллекция орхидных флоры Крыма на базе Биотехнологического центра ТНУ





**Видовой состав семенной коллекции  
орхидных флоры Крыма Академии  
биоресурсов и природопользования**

*Anacamptis pyramidalis* (L.) Rich., *Cephalanthera damasonium* (Mill.) Druce, *C. rubra* (L.) Rich, *Himantoglossum caprinum* (Bieb.) C. Koch, *Dactylorhiza iberica* (Bieb ex Willd.) Soo, *D. incarnata* (L.) Soo, *Gymnadenia conopsea* (L.) R. Br., *Limodorum abortivum* (L.) Sw., *Neottia nidus-avis* (L.) Rich, *Ophrys oestriфера* Bieb., *O. taurica* (Agg.) Nevski, *Orchis mascula* (L.) L., *O. laxiflora* Lam., *O. picta* Loisel., *O. purpurea* Huds., *Platanthera chlorantha* (Cust.) Reichenb, *P. bifolia* (L.) Rich, *Steveniella satyrioides* (Stev.) Schlechter.

**Внешний вид ремнелепестника козьего**  
*Himantoglossum caprinum* M. Bieb.



**Внешний вид ятрышника пурпурового**  
***Orchis purpurea* Huds.**





**Внешний вид ятрышника раскрашенного**  
***Anacamptis picta* (Loisel.) R.M. Bateman**

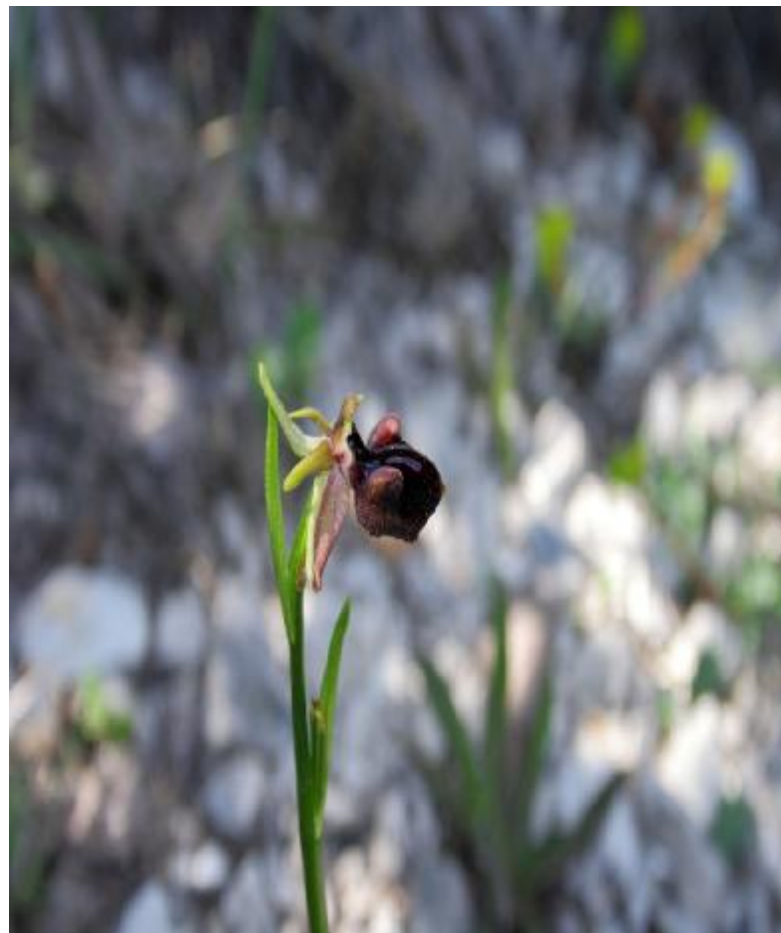


**Внешний вид комперии Компера**  
***Comperia comperiana* (Steven) Asch. Et**  
**Graebn.**





**Внешний вид пчелки крымской**  
***Ophrys mammosa* Deisf.**





**СПАСИБО ЗА ВНИМАНИЕ!**